

gemeinsam
inklusiv
innovativ

Liebe Leser*innen,

unser heutiger Newsletter hält Informationen zu folgenden Themen für Sie bereit:

- Das BIHA – Veranstaltungs- und Schulungsangebot
- 20 Jahre Beratungsarbeit für Inklusion in Hamburg! BIHA Hamburg feiert Jubiläum – ein Rückblick
- Neue Senatskoordinatorin für die Gleichstellung von Menschen mit Behinderungen
- Ratgeber für Inklusionsbeauftragte des Arbeitgebers
- Urteil: Krankheitsbedingte Kündigung - betriebliches Eingliederungsmanagement
- Hilfen in der Arbeitswelt durch den Integrationsfachdienst (IFD)
- CDMP 32 Start 26.04.2022

Herzliche Grüße
Ihr BIHA-Team

Veranstaltungen & Schulungen

Inklusiver Talk

8. Inklusiver Talk

03.12.2021

09:00–10:00 Uhr

Virtuell über WebEx

[Anmeldung](#)

Schulungen

Arbeitskreis für Inklusionsbeauftragte „Offener Austausch“

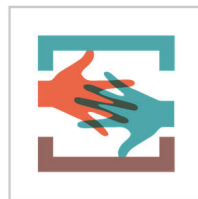
07.12.2021

10:00–11:00 Uhr

Virtuell über WebEx

[Anmeldung](#)

News & Know-how



Inklusion

20 Jahre Beratungsarbeit für Inklusion in Hamburg! BIHA Hamburg feiert Jubiläum – ein Rückblick

Am 22.10.21 feierte BIHA Hamburg gemeinsam mit den Hamburger Arbeitgebern mit einer Remote-Veranstaltung 20 Jahre Beratungsarbeit für Inklusion in Hamburg. Einen Rückblick auf die Veranstaltung u.a. mit den Gästen Thomas Michael Fröhlich (Hauptgeschäftsführer UV-Nord), Susanne Hüchtebrock (Leiterin des Integrationsamtes Hamburg) und Sandra Stenger (Geschäftsführerin der FAW) können Sie [hier](#) lesen.

Neue Senatskoordinatorin von die Gleichstellung für Menschen mit Behinderungen

Ulrike Kloiber ist seit dem 01. Oktober 2021 die Senatskoordinatorin für die Gleichstellung von Menschen mit Behinderungen (SkbM) in Hamburg.

[Hier](#) erfahren Sie mehr über ihre Person und [hier](#) über ihre Aufgaben als SkbM.

Ratgeber für Inklusionsbeauftragte des Arbeitgebers

DIE BIH - Bundesarbeitsgemeinschaft der Integrationsämter und Hauptfürsorgestellen - hat einen [Ratgeber für die Arbeit der Inklusionsbeauftragten](#) herausgegeben.

Hier finden Sie Informationen zum Amt, der Rechtsstellung und den Aufgaben der Inklusionsbeauftragten, sowie über Menschen mit Behinderung im Arbeitsleben, zur

innerbetrieblichen Zusammenarbeit und zu externen Partnern für die Arbeit der Inklusionsbeauftragten.

Rechtsprechung SGB IX



Prävention

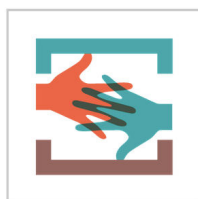
Krankheitsbedingte Kündigung - betriebliches Eingliederungsmanagement

Der Arbeitgeber kündigte das Arbeitsverhältnis des Mitarbeiters wegen häufiger Kurzzeiterkrankungen und einer aus seiner Sicht negativen Gesundheitsprognose. Nach einem BEM war der Mitarbeiter vor Ausspruch der krankheitsbedingten Kündigung bereits wieder länger als 6 Wochen kurzzeiterkrankt. Der Arbeitgeber hielt ein erneutes BEM-Angebot für nicht erforderlich, weil seit der Beendigung des letzten BEM noch keine 12 Monate vergangen waren. Das Gericht entschied, dass die Kündigung unwirksam ist, u.a. weil sich eine Begrenzung der rechtlichen Verpflichtung auf eine nur einmalige Durchführung des BEM im Jahreszeitraum des § 167 Abs. 2 Satz 1 SGB IX dem Gesetz nicht entnehmen lässt.

Das Urteil zum Nachlesen hier:

Gericht: LAG Düsseldorf 12. Kammer
Aktenzeichen: 12 Sa 554/20
Urteil vom: 19.12.2020

Netzwerkpartner - aktuelle Informationen



Inklusion

Hilfen in der Arbeitswelt durch den Integrationsfachdienst (IFD)

Im Forum der Berufsgenossenschaft für Gesundheitsdienst und Wohlfahrtspflege (BGW) informiert Nikolai Magdalinski, Leiter des IFD Hamburg, in einem Workshop über das Angebot des IFDs, vor

allem über die Unterstützung für Beschäftigte mit psychischen Erkrankungen/Behinderungen im Arbeitskontext, die stufenweise Wiedereingliederung und die Beteiligung des IFDs im BEM-Verfahren.

Die Aufzeichnung des Workshops können Sie [hier](#) anschauen.



Prävention

CDMP 32 Start 26.04.2022

Werden Sie BEM-Expert*in! In 17 Modulen werden Sie auf die international anerkannte CDMP-Prüfung vorbereitet. Die Ausbildung steht allen Berufsgruppen offen, die betriebliche Eingliederungsprozesse oder das Gesundheitsmanagement begleiten. Weitere Informationen finden Sie [hier](#).

Ansprechpartner*in

Maike Buchholz

Telefon: 040 280066-40

E-Mail: maike.buchholz@faw.de

Unsere Beratung ist kostenfrei
und vertraulich

Ansprechpartnerinnen



Marlies Faedtke
Projektleitung
Fon: 040-63 64 62-72
marlies.faedtke@faw.de



Ewa Jakubczak
Beraterin
Fon: 040-63 64 62-73
ewa.jakubczak@faw.de

Vanessa Marie Zisack
Projektassistentin
Fon: 040-63 64 62-71
vanessa.zisack@faw.de



Katrin Zschirnt
Beraterin
Fon: 040-63 64 62-74
katrin.zschirnt@faw.de

Impressum

Copyright © 2021 Fortbildungsakademie der Wirtschaft (FAW)
gemeinnützige Gesellschaft mbH
Burgmauer 60 50667 Köln
T 06021 44789-0 F 06021 44789-9
info@faw.de www.faw.de
Sitz der Gesellschaft: Köln, HRB 68558
USt-IdNr. (Organträger): DE304635839
Geschäftsführung: Sandra Stenger

Copyright © 2021 BIHA Hamburg - Consulting für Prävention, Inklusion, Rehabilitation
Spohrstraße 6 22083 Hamburg
T 040 63 64 62-71 F 040 63 64 62-75
biha-hamburg@faw.de

Redaktion:

Marlies Faedtke - Ewa Jakubczak - Katrin Zschirnt - Vanessa Marie Zisack

Wenn Sie diesen Newsletter nicht mehr empfangen möchten, können Sie diesen [hier](#) kostenlos abbestellen.

BIHA Hamburg
Marlies Faedtke
Spohrstraße 6
22083 Hamburg
Deutschland

040 63646271
biha-hamburg@faw.de

